

Fyzioterapie pro psy. Proč je dobré o ni uvažovat.



Mgr. Eliška Chalupová
www.chalupovaeliska.cz

Moderní veterinární medicína

Díky pokroku veterinární medicíny mají dnes psi přístup k velmi vysoké kvalitě péče. Standard této péče se velmi blíží standardům, které jsou dostupné lidem. Veterinární medicína dnes dokáže využít pokročilé diagnostické metody, jako je CT, magnetická rezonance nebo krevní analýzátory s výsledky dostupnými během několika minut. Tyto technologie umožňují přesně odhalit zdravotní problémy, které by dříve zůstaly nepoznané, a často zachraňují život.

Ruku v ruce s diagnostickými metodami se posouvají i možnosti chirurgických řešení. Moderní ortopedické operace, chirurgické zákroky při náhlých úrazech nebo rekonstrukce po úrazech jsou dnes běžnou součástí veterinární péče. Díky nim mohou psi, kteří by dříve měli omezenou pohyblivost nebo trpěli bolestí, znovu žít aktivně a plně se účastnit každodenního života. Přesto ale samotná chirurgie nebo přesná diagnostika nestačí. Pes může mít po operaci svaly oslabené, klouby nepohyblivé a tělo celkově vyčerpané. Aby bylo možné zcela obnovit pohyblivost, sílu a stabilitu, je nezbytné navázat fyzioterapií.

Fyzioterapie jako prodloužená ruka veterinární medicíny

Fyzioterapie je přirozeným pokračováním moderní veterinární péče. Nepůsobí pouze jako doplněk, ale hraje klíčovou roli v celkovém zotavení a prevenci dalších problémů. Po úrazech a operacích umožňuje psům rychleji získat zpět sílu a koordinaci, obnovit stabilitu kloubů a znovu se bezpečně pohybovat. U chronických onemocnění pohybového aparátu, například artrózy nebo degenerativních změn páteře, dokáže fyzioterapie zmírnit bolest, udržet pohyblivost a zlepšit kvalitu života.

Po operacích nebo úrazech je velmi důležité, aby pes získal nejen lékařskou péči, ale i správně nastavený pohybový režim a cvičení, které mu pomohou znovu nabrat sílu a stabilitu. Veterináři ale často nemají čas ani možnost trávit s majiteli hodiny konzultováním toho, jak správně se psem cvičit, jak postupovat v rehabilitaci a jak přizpůsobit každodenní pohyb. Pro ilustraci – v mé ordinaci se majitelé svými psy zdrží obvykle na hodinu jednou týdně, což umožňuje podrobně ukázat cviky, sledovat pokrok a okamžitě upravovat program. Pro běžnou veterinární praxi by něco takového bylo téměř nemožné. Právě zde se ukazuje význam fyzioterapie jako specializované péče, která doplňuje lékařskou diagnostiku a chirurgické řešení a umožňuje psům opravdu znovu získat plnou pohyblivost a kvalitu života.

Stáří jako samostatná kapitola

S přibývajícím věkem se u psů postupně objevují změny, které ovlivňují jejich pohybový aparát i celkovou vitalitu. Klouby tuhnou, svaly slábnou a někdy se objevují bolesti, které majitel nemusí hned rozpoznat. Starší pes může začít méně skákat, opatrněji chodit, zpomalit tempo při procházkách nebo se vyhýbat delším aktivitám, které dříve zvládal bez problému. Tyto změny nejsou jen fyzické – pes může být méně sebejistý, méně ochotný ke hře nebo projevovat známky frustrace, protože jeho tělo už nedokáže reagovat tak pružně jako dříve.

Fyzioterapie je v tomto období mimořádně cenná. Cílená cvičení a jemné rehabilitační techniky podporují krevní oběh, uvolňují ztuhlé svaly a klouby a udržují flexibilitu páteře. Díky tomu se nejen zmírňuje bolest a zvyšuje stabilita, ale také se předchází dalším degenerativním změnám, které by mohly výrazně omezit pohybovou schopnost psa. Pokud je pes pod pravidelným dohledem fyzioterapeuta, přináší mu to velkou výhodu, protože mnoha problémům lze takto předcházet včas, program lze upravovat podle aktuální kondice a rizikových faktorů a pes získává cílenou péči přesně podle svých potřeb. Kromě fyzických benefitů má pravidelný pohyb a cílená rehabilitace také výrazný vliv na psychiku staršího psa. Aktivní pohyb podporuje jeho náladu, motivaci k objevování okolí a schopnost samostatného fungování. Pes, který může bezpečně vstát, proběhnout se po zahradě, zúčastnit se hry nebo procházky, je spokojenější, sebevědomější a psychicky stabilnější. Díky fyzioterapii tak senior zůstává nejen pohybově zdatný, ale i hravý, šťastný a naplno zapojený do každodenního života s majitelem, což výrazně zvyšuje kvalitu jeho života, posiluje jejich vzájemný vztah a může dokonce výrazně prodloužit jeho život.

Pes ve sportu

Sportující psi jsou často vnímáni jako zdraví, silní a odolní. Ve skutečnosti je jejich pohybový aparát vystaven mnohem větší zátěži než u běžného rodinného psa. Opakované skoky, rychlé změny směru, brzdění nebo intenzivní běh kladou vysoké nároky na svaly, šlachy i klouby. I drobná nerovnováha v pohybu nebo oslabení určité svalové skupiny pak může vést k přetížení a postupně k rozvoji zranění.

Fyzioterapie hraje u sportujících psů důležitou roli nejen v léčbě, ale především v prevenci. Pravidelným sledováním pohybu lze včas odhalit drobné odchylky, které by jinak zůstaly bez povšimnutí, a upravit trénink či cvičení tak, aby nedocházelo k přetěžování. Pes tak může podávat stabilní výkon a zároveň si zachovat dlouhodobé zdraví.

Velký význam má také správně nastavená regenerace. Stejně jako u lidských sportovců je i u psů důležité, aby měl organismus prostor se po zátěži obnovit. Fyzioterapie pomáhá uvolnit přetížené svaly, zlepšit prokrvení a urychlit regeneraci, čímž snižuje riziko zranění a zvyšuje připravenost na další výkon.

Součástí péče je i cílené posilování a stabilizační cvičení, které pomáhá vyrovnávat svalové dysbalance, zlepšovat koordinaci a celkovou kontrolu pohybu. Díky tomu se pes pohybuje jistěji, efektivněji a s menším rizikem přetížení. Pokud je pes pod pravidelným dohledem fyzioterapeuta, je to výhodou. Je možné dlouhodobě sledovat jeho vývoj, reagovat na změny v kondici a přizpůsobovat péči aktuálním potřebám. Cílem není jen krátkodobý výkon, ale především to, aby pes mohl sportovat bezpečně, bez bolesti a co nejdéle.

Fyzioterapeutické metody

Fyzioterapie využívá různé metody, které se navzájem doplňují a přizpůsobují konkrétním potřebám psa. Jednou z nich je hydroterapie („královna fyzikální terapie“), která umožňuje bezpečný a plynulý pohyb ve vodě, čímž snižuje zátěž kloubů a zároveň posiluje svaly. Další možností je magnetoterapie, která podporuje hojení, zlepšuje prokrvení a snižuje bolestivé projevy. Pro zlepšení regenerace a stimulaci tkání se využívá také terapie červeným světlem, která podporuje buněčné procesy a celkové zotavení. K fyzioterapii patří i aktivní cvičení, které posiluje svaly, zlepšuje koordinaci a stabilitu, a manuální techniky, zahrnující masáže a jemné uvolňování svalů a kloubů, které pomáhají odstraňovat napětí a podporují pohyblivost. Kombinací těchto metod je možné dosáhnout optimálního efektu – zlepšit pohybové schopnosti psa, urychlit regeneraci po úrazech či operacích a předcházet dalším problémům.

Klíčem je komplexní péče

Komplexní péče o psa v mé ordinaci začíná pečlivým sběrem všech dostupných informací. Nejprve si dávám dohromady výsledky z veterinární diagnostiky, zprávy o operacích či léčbě a zároveň získávám detailní informace od vás. Následně se zaměřuji na prostředí, ve kterém pes žije, jeho každodenní zvyky a pohybový režim – jaké má procházky, jak často a jak intenzivně se pohybuje, zda je aktivní během hry či spíše pasivní. Důležité je také prozkoumat stravu, předchozí zdravotní problémy, návyky a temperament psa, protože vše dohromady ovlivňuje jeho fyzickou kondici i pohodu.

Celý program přitom propojuji s vaším životním režimem – jde o to, aby pes mohl žít aktivně a bezpečně v souladu s vašimi možnostmi a rytmem rodiny. Na základě těchto informací vytvářím individuální „návod“, který zahrnuje vše od optimálního pohybového režimu, cvičení a odpočinku až po správnou stravu, doplňky a preventivní opatření. Součástí programu jsou i doporučení týkající se vhodných doplňků stravy, které podporují klouby, svaly a celkové zdraví psa, a které se integrují do jeho běžného denního režimu. Díky takto komplexnímu přístupu získáváte jasný a praktický plán, jak svého psa podporovat, aby mohl žít aktivně, zdravě a spokojeně co nejdéle.

Jak to funguje?

Pokud máte zájem o fyzioterapeutickou péči pro svého psa, můžete se pohodlně **objednat online přes MEDEVIO** (odkaz naleznete na www.chalupovaeliska.cz).

Po přihlášení se objednáte na úvodní konzultaci, během které získám všechny potřebné informace o vašem psovi, jeho zdravotním stavu, životním režimu a pohybových zvyklostech. Zároveň si prohlédnu psa v pohybu a v postoji.

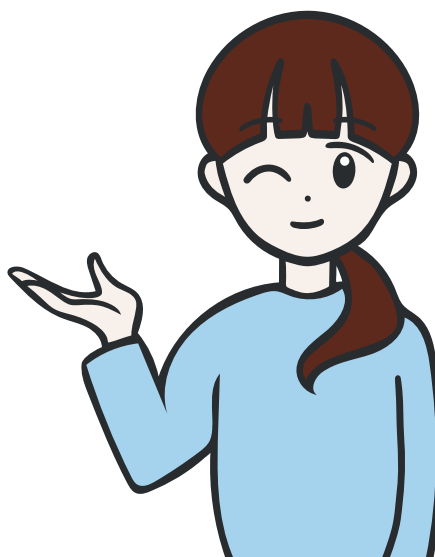
Na základě těchto informací vám navrhnu individuální rehabilitační plán, který bude přesně přizpůsoben potřebám vašeho psa.

Vy sami se pak rozhodnete, zda budete s programem pokračovat a absolvovat cvičení a další doporučené procedury.

Tento systém umožňuje majitelům flexibilně plánovat péči, zároveň zajišťuje, že každý pes dostane individuální, cílenou a bezpečnou fyzioterapii.



Objednat se hned



Pacienti, kterým jsem pomohla

... a mnoha dalším.



Sam

Prasklý zkřížený kolenní vaz.



Amy

Bolestivost bederní páteře.



Shelby

Po operaci páteře v mladém věku.



Barney

Po operaci obou loketních kloubů ve štěněčím věku.



Qwendy

Pohybová omezení spojená se stářím a artrózou.



Bak

Bolestivost kyčlí, spondyloartróza.



Claudiusova 464 Jindřichův Hradec

V mé ordinaci kladu velký důraz na to, aby se pes i jeho majitel cítili pohodlně a bezpečně. Prostředí je klidné, příjemné a přátelské, s dostatkem prostoru pro pohyb a relaxaci. Každý pes tu dostává individuální péči a čas, který potřebuje, a majitel má možnost být u každého kroku procesu – sledovat cvičení, učit se správné techniky a konzultovat jakýkoli problém. Díky tomu je každá návštěva nejen účinná z hlediska rehabilitace, ale také příjemná a bez stresu, což podporuje rychlejší zotavení a celkovou pohodu psa.

Před ordinací je možné pohodlně zaparkovat.



Mgr. Eliška Chalupová

Fyzioterapie zvířat



fyziozvirat_ech



Fyzioterapie zvířat
Mgr. Eliška Chalupová

www.chalupovaeliska.cz

+ 420 721 906 413

chalupovaeliska@gmail.com



Mgr. Eliška Chalupová

Fyzioterapie zvířat

© 2026